

Antonio Malta Campos

SIMÕES DE ASSIS



O pintor Antonio Malta Campos (São Paulo, 1961) é um dos artistas centrais do núcleo paulista da celebrada Geração 80. Malta fez parte da primeira formação do ateliê Casa 7, de 1982 a 1983. Na sequência, o artista integrou outro ateliê, de estudantes da Faculdade de Arquitetura e Urbanismo da Universidade de São Paulo, onde estudava. A primeira exposição de Malta, Apto 13, ocorreu em 1985, no Centro Cultural São Paulo, em conjunto com a artista Maína Costales Junqueira.

Em seu trabalho, Malta explora inquietações da forma e do meio pictórico, que se cruzam e se dilatam, a partir dos seus conhecimentos e estudos, nos vários suportes e técnicas que o artista utiliza. Nas suas Misturinhas, o artista mantém uma prática cotidiana, com abertura para experiências e ensaios, incluindo a colagem. Em suas telas de grandes dimensões, nos deparamos com aspectos que atravessam tempos e espaços, sua pintura exala uma pesquisa visual que envolve ironia e anamorfismo carregados de muita liberdade cromática. Os eventuais resquícios de paradigmas artísticos modernos, europeus ou norte-americanos, se mostram transfigurados, em uma subversão da linguagem pictórica regida pela lei dos trópicos, a Antropofagia.

Destacam-se, entre as recentes exposições institucionais da obra de Antonio Malta Campos, as 33ª (2018) e 32ª (2016) edições da Bienal de Arte de São Paulo; Pangaea: New Art From Africa and Latin America, na Saatchi Gallery, de Londres (2014) e, por último, Antonio Malta e Erika Verzutti, Centro Cultural São Paulo (2012). O trabalho do artista está presente em museus e coleções privadas, como: Pinacoteca do Estado de São Paulo (São Paulo); Museu de Arte do Rio (Rio de Janeiro); Saatchi Collection (Londres); Olor Visual (Barcelona); Andréa e José Olympio Pereira (São Paulo).

The painter Antonio Malta Campos (São Paulo, 1961) is one of the central artists from São Paulo's celebrated Geração 80. Malta was part of Casa 7 studio's first formation, from 1982 to 1983. Subsequently, the artist joined another students' studio from the Faculty of Architecture and Urbanism at University of São Paulo, where he studied. Malta's first exhibition, Apto 13, took place in 1985, at Centro Cultural São Paulo, with the artist Maína Costales Junqueira.

In his work, Malta explores concerns about form and the pictorial language, which both intersect and expand, based on his knowledge and studies, in the various supports and techniques that the artist uses. In his Misturinhas, the artist maintains a daily practice, with an opening to experiments and rehearsals, including collage. In his large canvases, we come across aspects that go through time and space, his painting exhales a visual research that involves irony and anamorphism with a lot of chromatic freedom. The possible vestiges of modern artistic paradigms, European or North American, are transfigured in a subversion of the pictorial language governed by the law of the tropics, Anthropophagy.

Among the recent institutional exhibitions of Antonio Malta Campos' work, those which stand out are the 33rd (2018) and the 32nd (2016) edition of São Paulo's Bienal de Arte; Pangaea: New Art From Africa and Latin America, at Saatchi Gallery, London (2014) and Antonio Malta and Erika Verzutti, at Centro Cultural São Paulo (2012). The artist's works are in museums and private collections, such as: Pinacoteca do Estado de São Paulo (São Paulo); Museu de Arte do Rio (Rio de Janeiro); Saatchi Collection (London); Olor Visual (Barcelona); Andréa and José Olympio Pereira (São Paulo).



Amigos, 1996
óleo sobre tela
oil on canvas
180 x 180 cm





Sem título 14, 2013
aquarela sobre papel
watercolor on paper
30 x 40 cm



Sem título 63, 2016
aquarela sobre papel
watercolor on paper
53 x 76,5 cm



Aquarelas. Galeria Leme, São Paulo, Brasil, 2016



Sem título 73, 2011
aquarela sobre papel
watercolor on paper
72 x 100 cm



Sem título 74, 2011
aquarela sobre papel
watercolor on paper
72 x 100 cm



Azul, 2015
óleo sobre tela
oil on canvas
120 x 150 cm



Sem título 26, 2012
aquarela sobre papel
watercolor on paper
30 x 40 cm



Black and Blue,
óleo sobre tela
oil on canvas
230 x 360 cm diptico diptych



Capacete, 2015
óleo sobre tela
oil on canvas
230 x 360 cm diptico diptych





Cena de Rua, 1983
óleo sobre tela
oil on canvas
120 x 150 cm

Caipira, 2004
óleo sobre tela
oil on canvas
230 x 180 cm





Cristais, 1996
óleo sobre tela
oil on canvas
160 x 160 cm

Dr. Josesmain, 2004
óleo sobre tela
oil on canvas
230 x 180 cm





Duas Figuras, 2003
óleo sobre tela
oil on canvas
230 x 260 cm



Formas e Cores. Galeria Virgilio, São Paulo, Brasil, 2004



Elementos Amarelos, 2010
óleo sobre tela
oil on canvas
230 x 360 cm diptico diptych



Figuras em Vermelho #2, 2004
óleo sobre tela
oil on canvas
230 x 360 cm diptico diptych



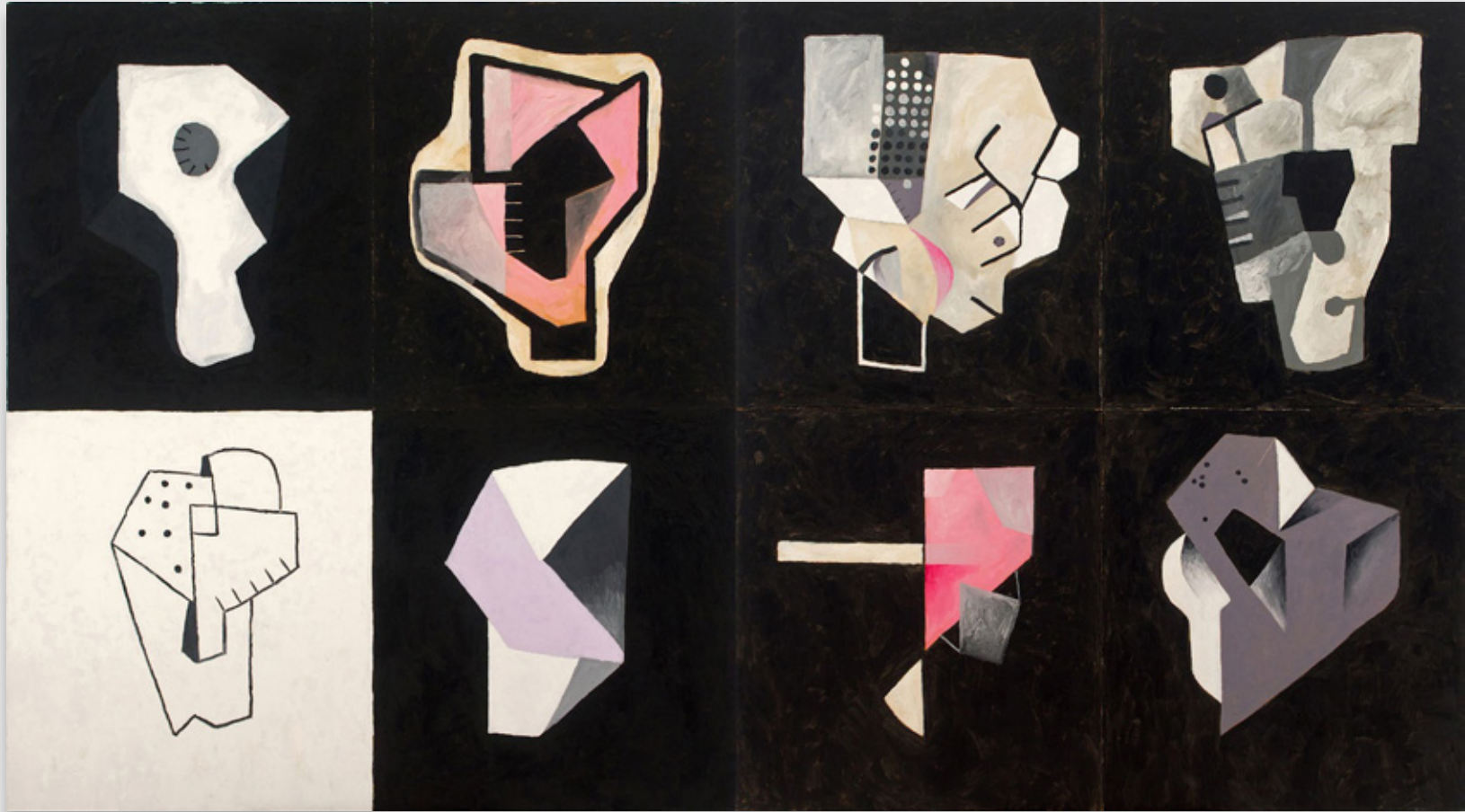
Things, 2007
óleo sobre tela
oil on canvas
230 x 360 cm diptico diptych



Saatchi Collection, London, UK



Figuras em Vermelho #1, 2004
óleo sobre tela
oil on canvas
230 x 360 cm diptico diptych



Figuras, 2010
óleo sobre tela
oil on canvas
200 x 360 cm diptico diptych



Fóssil, 2013
acrílica sobre tela
acrylic on canvas
180 x 200 cm

Grafite, 1996
óleo sobre tela
oil on canvas
160 x 160 cm







Homem Marrom, 1998
óleo sobre tela
oil on canvas
160 x 160 cm



Mapa, 1998
óleo sobre tela
oil on canvas
160 x 160 cm



Máscara, 2014
óleo sobre tela
oil on canvas
230 x 360 cm diptico diptych



Antonio Malta Campos. F2 Galeria, Madrid, Espanha, 2017



Paisagens metafísica, 1985
óleo sobre tela
oil on canvas
100 x 120 cm

Ocre, 2008
óleo sobre tela
oil on canvas
127 x 118 cm





Paisagem, 2017
óleo sobre tela
oil on canvas
180 x 200 cm



Personagem, 2009
óleo sobre tela
oil on canvas
150 x 100 cm





Personagem, 2000
óleo sobre tela
oil on canvas
230 x 260 cm



Vermelho, 2004
óleo sobre tela
oil on canvas
230 x 180 cm

Veuzinho, 2004
óleo sobre tela
oil on canvas
230 x 180 cm





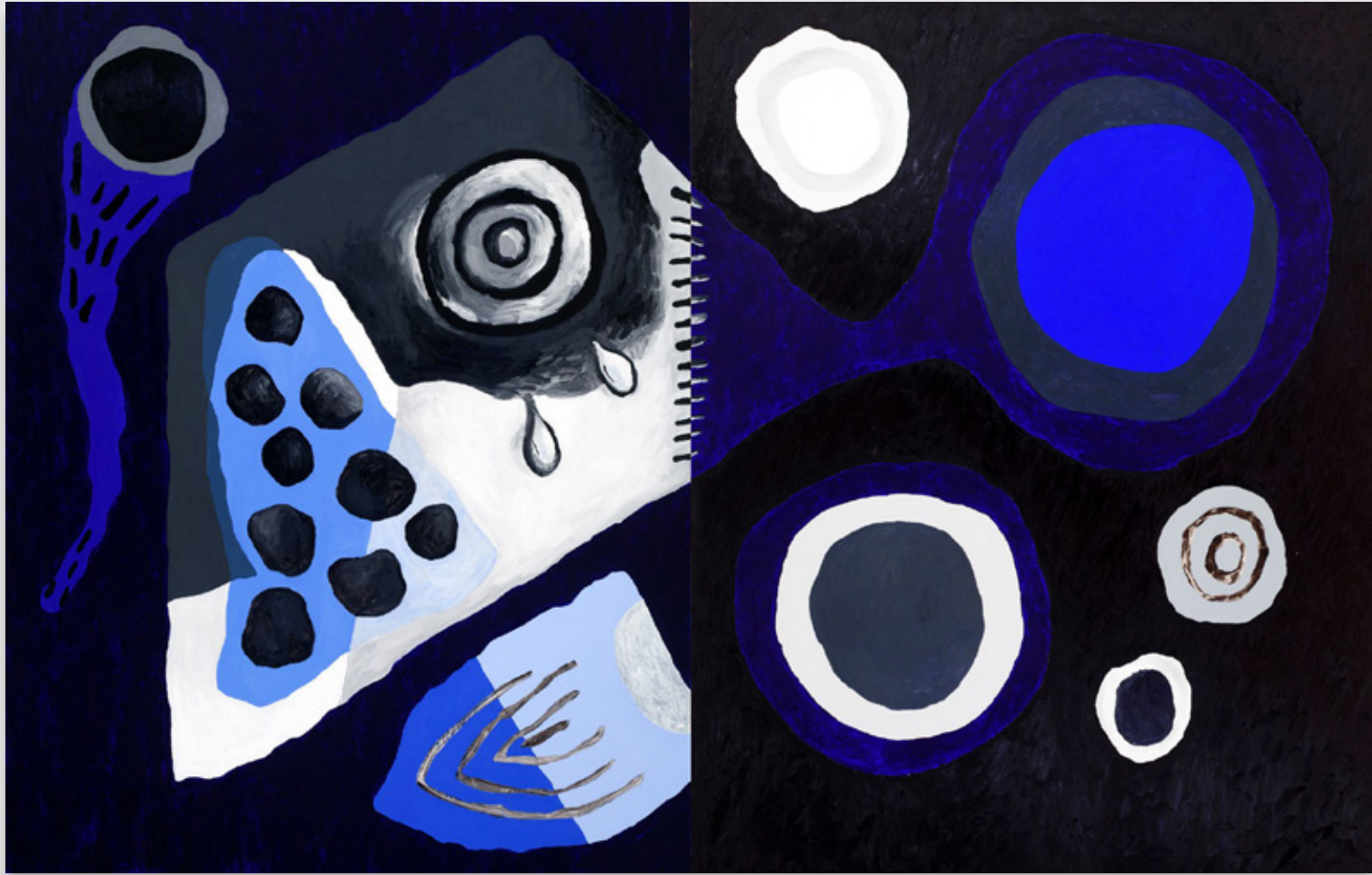
Apto 13. Antonio Malta e Maína Costales. Centro Cultural São Paulo, São Paulo, Brasil, 1985



Personagens, 1996
óleo sobre tela
oil on canvas
180 x 180 cm



Borboleta, 2017
óleo sobre tela
oil on canvas
120 x 150 cm



Profundo, 2017
óleo sobre tela
oil on canvas
230 x 360 cm



Antonio Malta Campos. Galeria Leme, São Paulo, Brasil, 2018



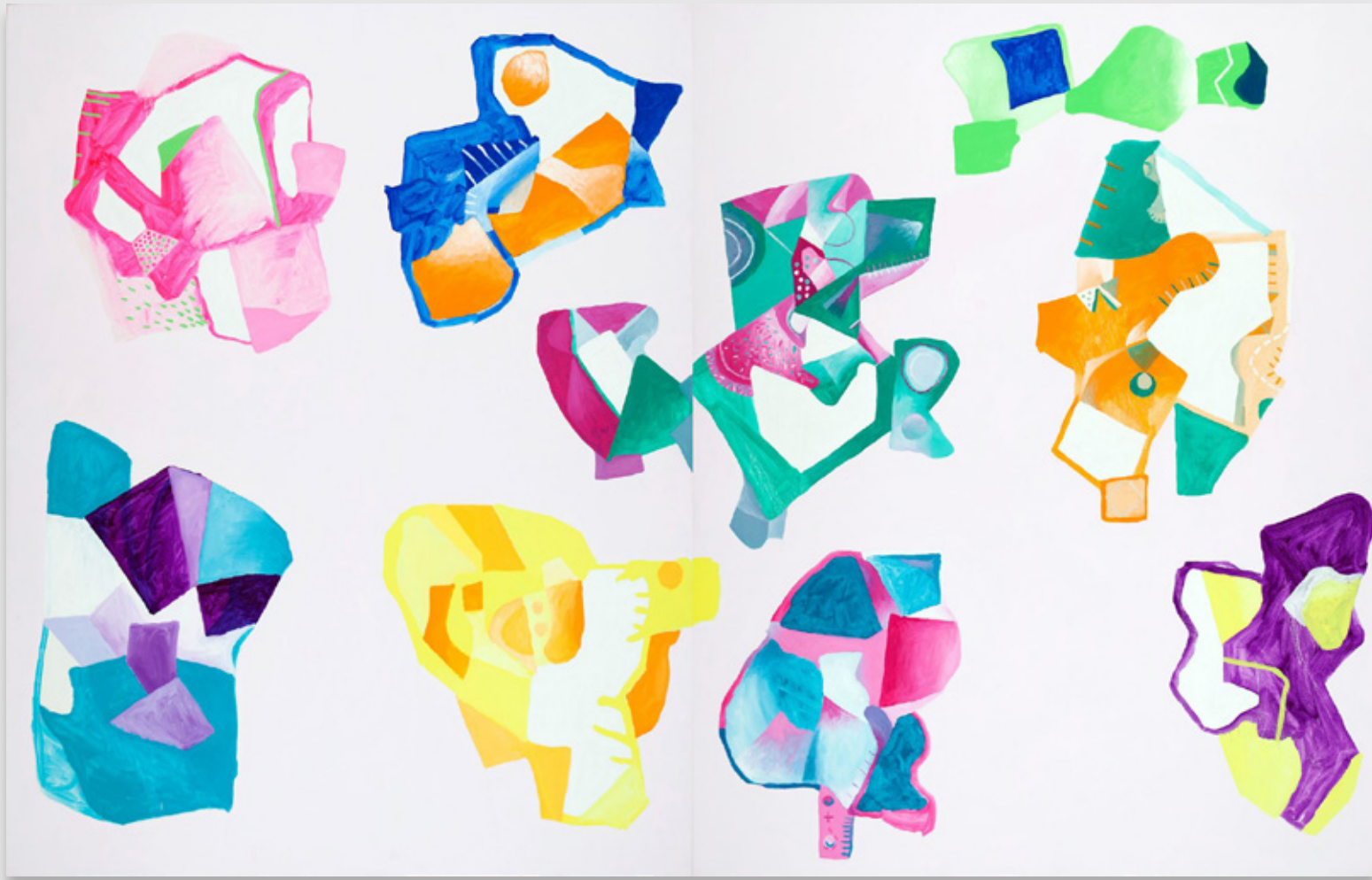
Rio, 2008
óleo sobre tela
oil on canvas
180 x 200 cm



Roxo, 2018
óleo sobre tela
oil on canvas
140 x 180 cm



Sem título, 2018
óleo sobre tela
oil on canvas
140 x 180 cm



Mapa-Mundi , 2015
óleo sobre tela
oil on canvas
230 x 360 cm diptico diptych

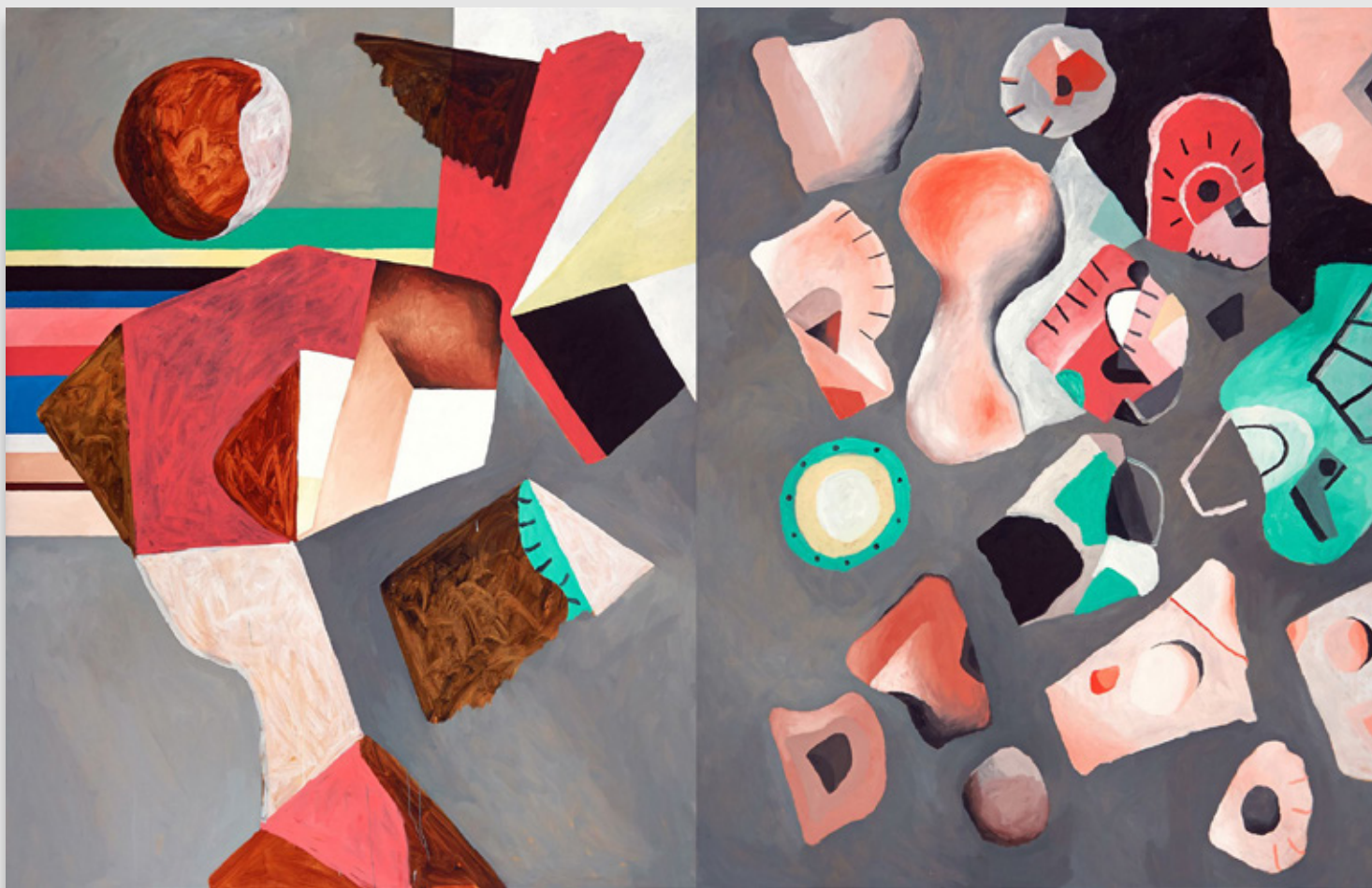


Si Não, 2015
óleo sobre tela
oil on canvas
230 x 360 cm diptico diptych





Tóxico, 2016
óleo sobre tela
oil on canvas
230 x 360 cm diptico diptych



Universo, 2014
óleo sobre tela
oil on canvas
230 x 360 cm diptico diptych





Verde, 2015
óleo sobre tela
oil on canvas
120 x 150 cm



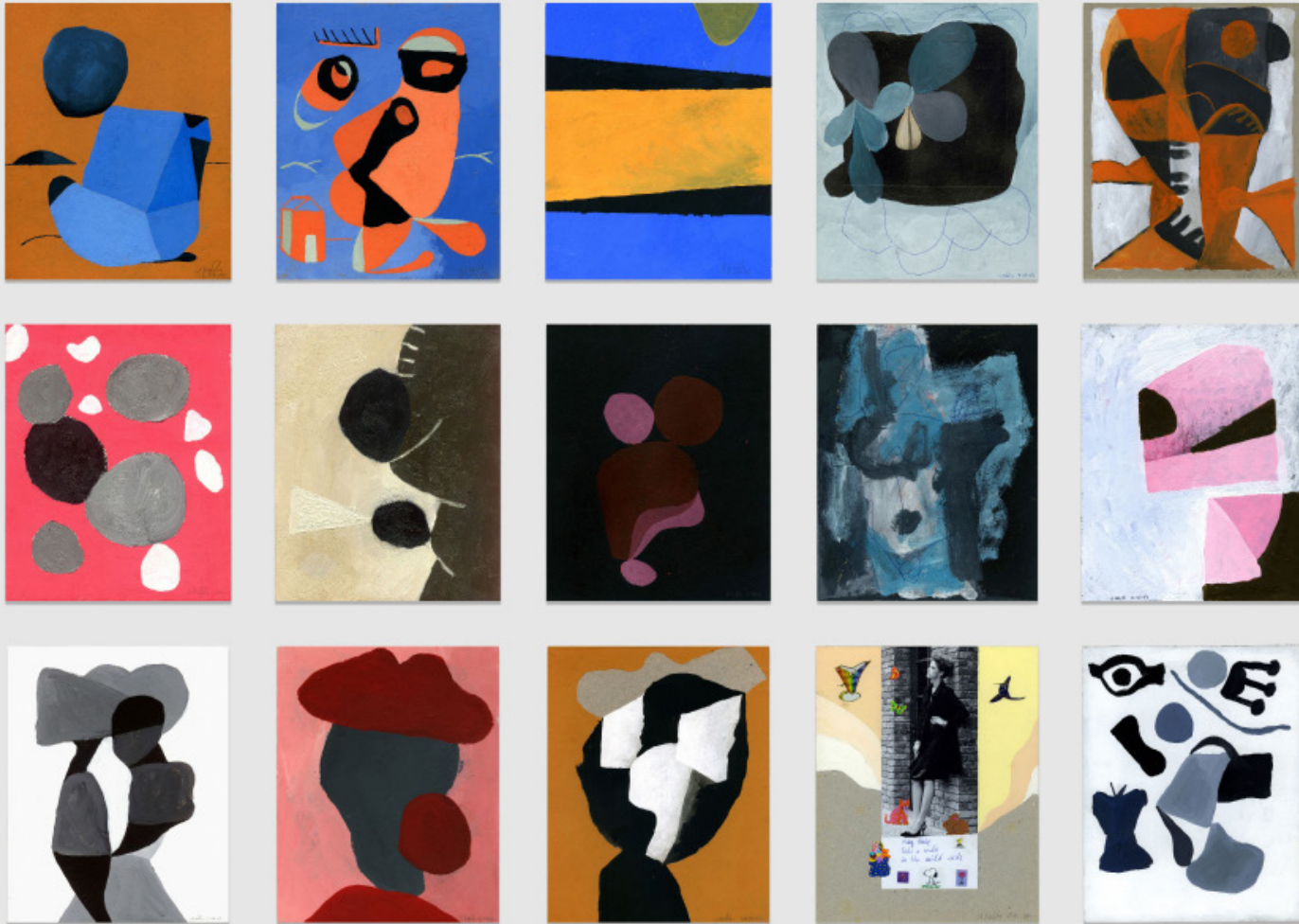
War Pigs, 2007
óleo sobre tela
oil on canvas
180 x 230 cm



Antonio Malta. Galeria Virgilio, São Paulo, Brasil, 2007



ZDF, 2017
óleo sobre tela
oil on canvas
230 x 360 cm diptico diptych



Misturinhas, Sem título, (4, 6, 14, 17, 33, 38, 43, 52, 63, 87, 89, 181, 200, 217), 2000 à 2006
técnica mista
mixed media
25 x 20 cm cada



32ª Bienal de São Paulo, São Paulo, 2016



Formas e Cores. Galeria Virgilio, São Paulo, Brasil, 2004

SIMÕES DE ASSIS

São Paulo

rua sarandi 113a
01414-010 sp brasil
+55 11 3063-3394

Curitiba

al. carlos de carvalho 2155a
80730-200 pr brasil
+55 41 3232 2315